

Nouvelle Comédie Genève

Habillage d'un théâtre

Matériaux utilisés:

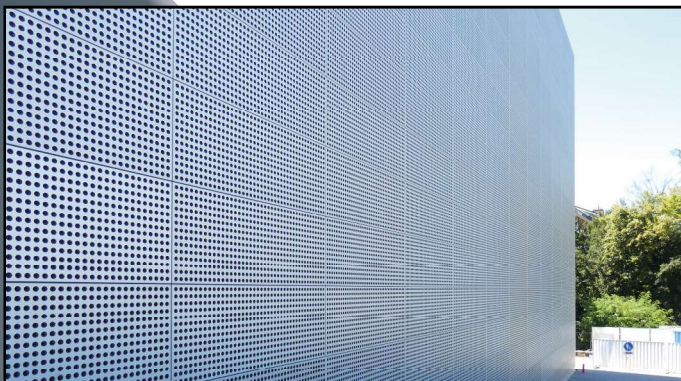
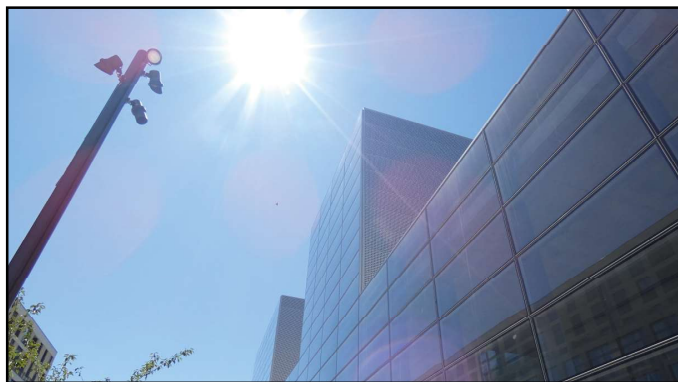
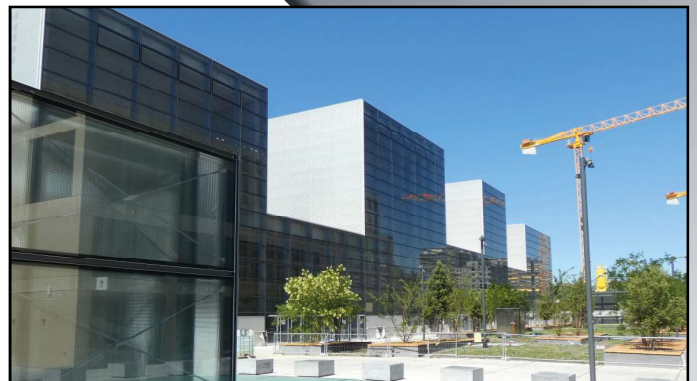
Tôles aluminium 55HX + J57S
Perforées et anodisées
E6/EV1 - 20 my

Type de construction:

Cassettes suspendues

Surface en m²:

Environ 8700 m²



Réalisé par:

Construction métallique:

Hevron SA

Architecte:

FRES architectes

Maître d'ouvrage:

Ville de Genève

Get in Touch

+41(0)21 631 23 00
vente@metallica.ch

Route de Marcolet 37
1023 Crissier



Nouvelle Comédie Genève

